



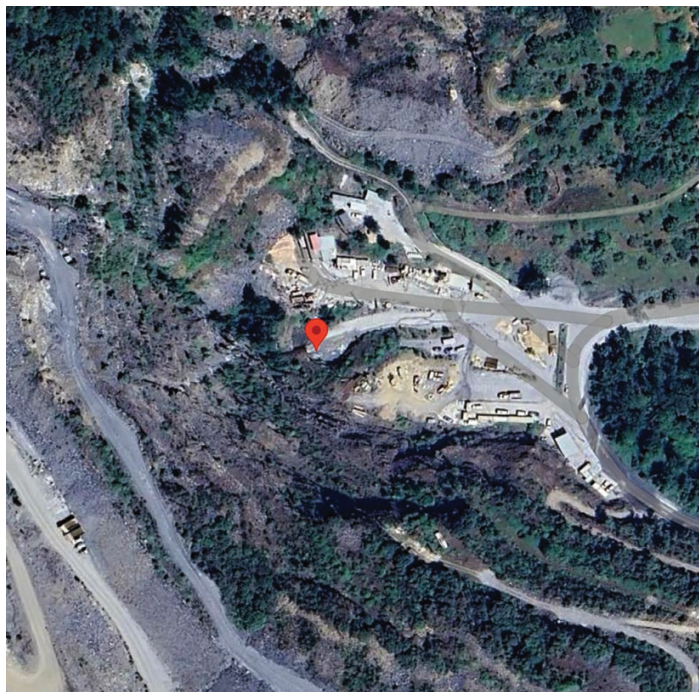
NAJVÄČŠIA BRIDLICOVÁ BAŇA NA SVETE



A FRAGUIÑA

Zostavil: Jozef Král

GPS VSTUPU DO BANE - VPRAVO DOLE: 42.34784, -6.856894



Dislokácia bane na terénnej mape - vľavo, vstup do bane - vpravo. Zdroj: <https://www.google.com/maps/place/Riodolas...>



V NAJVÄČŠEJ BRIDLICOVEJ BANI NA SVETE A FRAGUIÑA ŤAŽÍ SPOLOČNOSŤ CAFERSA, PATRIACA DO SKUPINY RATHSCHECK, OD ROKU 1968 V POVRCHOVOM LOME A OD ROKU 1996 V PODZEMÍ.

BAŇA SA NACHÁDZA SA V RIODOLAS, CARBALLEDA DE VALDEORRAS, V PROVINCII OURENSE, NA SEVEROZÁPADE ŠPANIELSKA A PRI HRANICI S PORTUGALSKOM.

Činnosť začala pod holým nebom, až sa začiatkom 90. rokov vybrala podzemná ťažba. Dôvodom zmeny ťažby bola na jednej strane potreba znížiť vplyv na krajinu a na druhej strane získať väčšie využitie ložiska. To si vyžadovalo obrovské plánovanie a dva roky prác a prípravy. Čakanie však stálo za to.

V súčasnosti je podzemná bridlicová baňa tvorená hlavnou chodbou s dĺžkou viac ako 8 km a niekoľkými komorami, ktoré dosahujú priemernú hĺbku 75 metrov, šírku 25 metrov a dĺžku 200 metrov. Každá z týchto komôr je ťažená zostupným bankovaním a po ukončení ťažby je okamžite naplnená odpadovým materiálom na obnovu; takže obehové hospodárstvo je stálicou v najväčšej podzemnej bridlicovej bani na svete.

V tejto katedrále z čierneho zlata sa pracuje na zmeny, 24 hodín denne, 7 dní v týždni. Vo vnútri pracuje celkovo 45 ľudí, pričom 3 skupiny po 5 ľudí majú na starosti prípravu a výstavbu galérií a komôr; zatiaľ čo zvyšok personálu rozdelený do 2 skupín sa stará o úlohy spojené s ťažbou blokov prírodného kameňa. Tieto veľké bloky bridlice sú rezané udržateľným spôsobom pomocou diamantového drôtu a prepravované do zahraničia. Vzhľadom na obrovské rozmery bane sa tento presun vykonáva vo veľkých sklápačoch. Bloky sa prepravujú na dva neďaleké sklady patriace tej istej spoločnosti. V každom z týchto transformačných centier pracuje 30 až 40 pracovníkov, ktorí majú na starosti prípravu finálnych výrobkov, ktoré vidíme na strechách, podlahách, stenách či dokonca domácich predmetoch.

VÝHODY PODZEMNEJ ŤAŽBY

Technika podzemnej ťažby prináša veľké výhody a už bola použitá pri iných historických ťažbách v Galícii, ako je San Finx alebo Magnesitas de Rubián, kde sa magnezit stále ťaží.

V prípade bridlice podzemná ťažba zahŕňa:

Väčšie využitie zdroja: pokiaľ v povrchových lomoch je využiteľných len 4 až 5 % materiálu vyťaženého z lomu, v A Fraguíña toto percento dosahuje 12 %.

Redukcia odpadu: okrem väčšej efektivity využitia materiálu musíme dodať, že len 50% vyťaženého materiálu ide von. Týmto spôsobom je opravená jedna z najväčších nevýhod spojených s tradičnou ťažbou bridlice.

Opätovné použitie materiálu: bridlica, ktorá nie je použiteľná, sa používa na vyplnenie komôr, ktoré už boli vyťažené. Týmto spôsobom sa súbežne s exploatáciou vykonáva sanácia postihnutých oblastí.

Zníženie vplyvu: vizuálny a environmentálny vplyv je znížený na minimum vďaka technike podzemnej ťažby. Orografia a ekosystém pohoria si zachovávajú svoje vlastnosti.

Hory a baníctvo v Galícii skrývajú zvláštnosti, ako je najväčšia podzemná bridlicová baňa na svete, inovatívne dielo, ktoré pritiahol pozornosť odborníkov z celého sveta a je analyzované na medzinárodných konferenciách z dôvodov efektívnosti a udržateľnosti. A Fraguíña je príkladom toho, ako sú ľudia a príroda schopní vytvárať neobyčajné krajiny.

Použitý zdroj:

<https://minariasostible.gal/es/mina-subterranea-pizarra-mas-gran-de-mundo/>

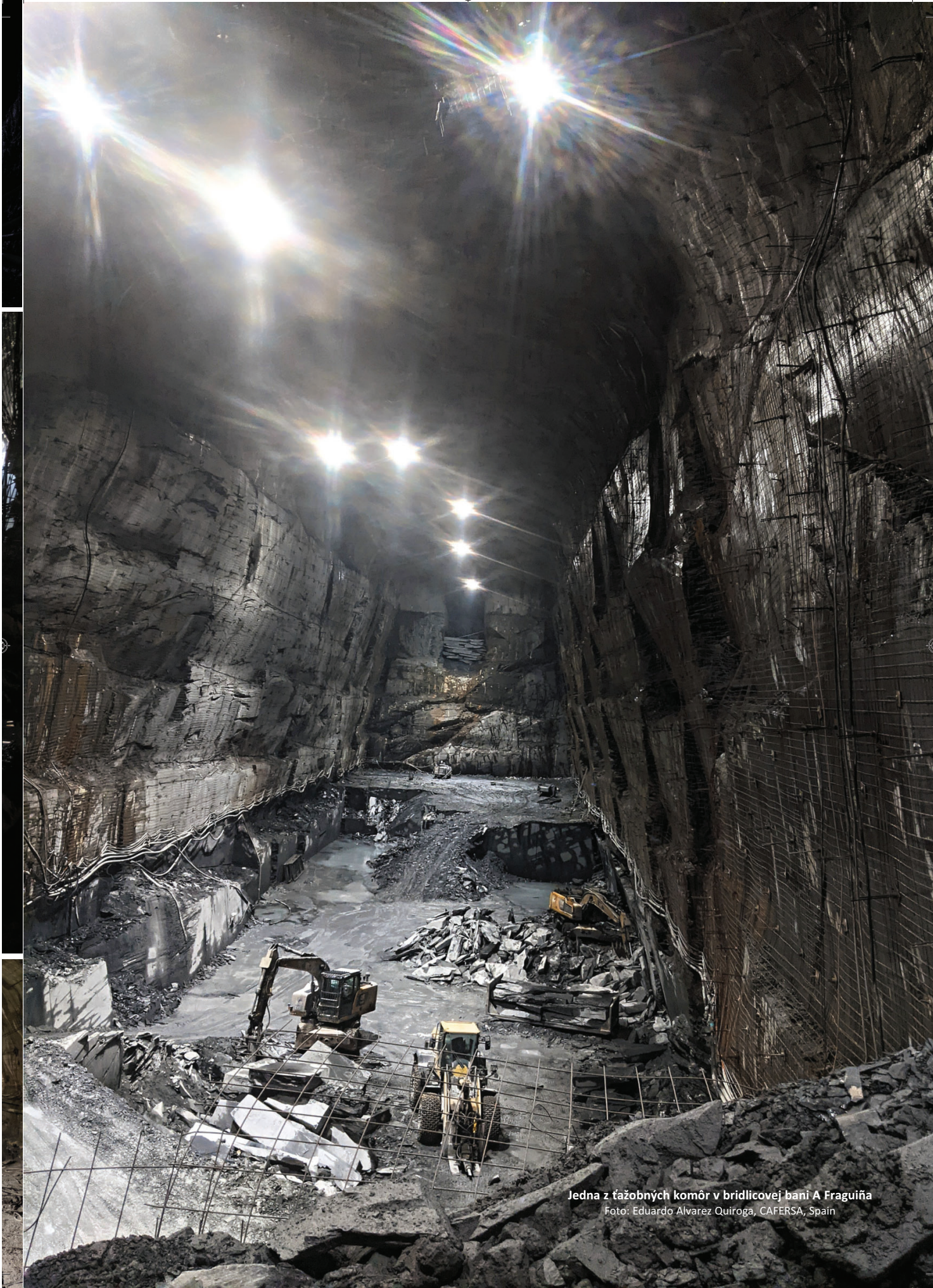
Fotografie:

Eduardo Alvarez Quiroga, CAFERSA, Spain

Za sprostredkovanie podkladov na príspevok ďakujem Prof. Dr. Victorovi Cárdenes Van den Eynde, Universidad De Oviedo, Španielsko.

MONTANREVUE 1-2024





Jedna z ťažobných komôr v bridlicovej bani A Fraguíña
Foto: Eduardo Alvarez Quiroga, CAFERSA, Spain

